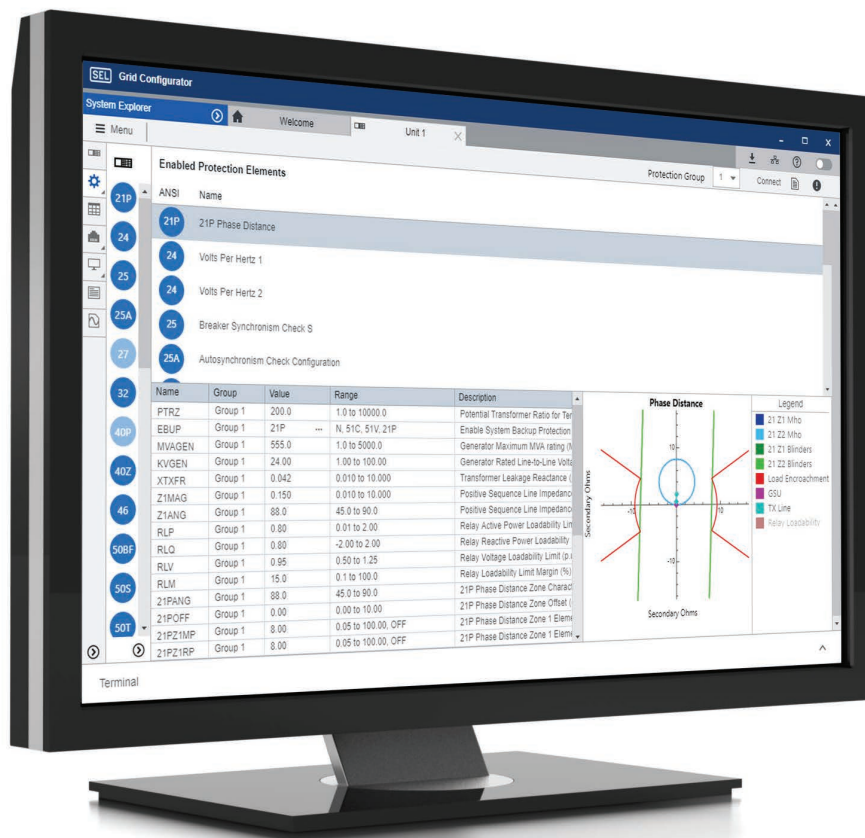


SEL Grid Configurator

Software



Crie, gerencie e implante configurações para dispositivos SEL de maneira rápida e confiável

- Trabalhe com eficiência e precisão usando o editor em estilo de planilha para configurar um único dispositivo ou um grande grupo de dispositivos.
- Economize tempo visualizando e atualizando instantaneamente as funções principais do dispositivo.
- Reduza os erros durante a configuração enviando configurações para todos os seus dispositivos conectados em rede de uma só vez.



Visão Geral do Produto

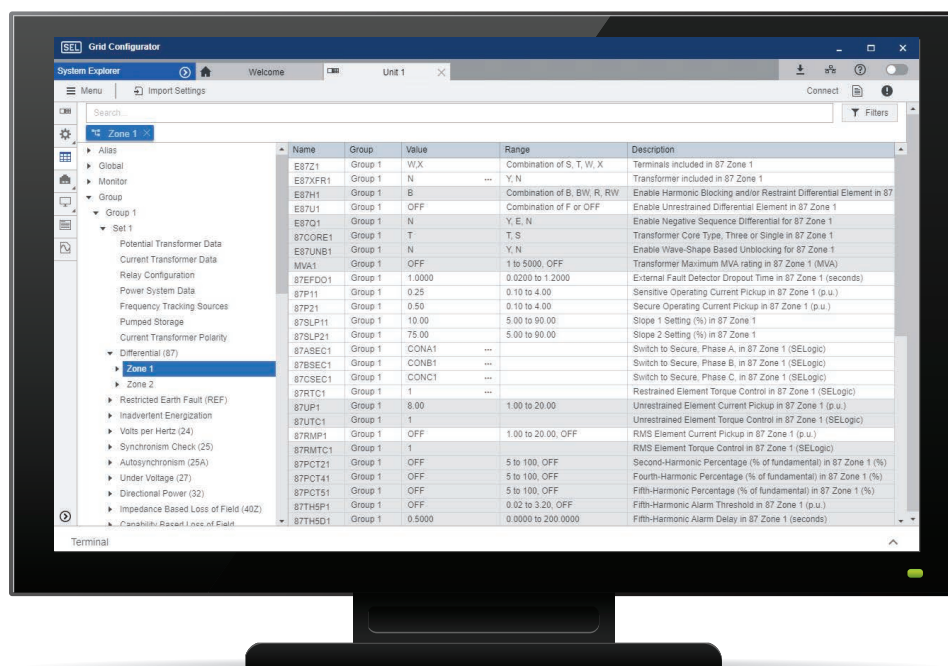
O SEL Grid Configurator é uma ferramenta de software distribuída gratuitamente para engenheiros e técnicos criarem, gerenciarem e implantarem de forma rápida e precisa as configurações dos dispositivos do sistema de energia SEL. Ele é a última evolução no software de configuração de dispositivos SEL, oferecendo uma experiência moderna ao usuário.

Os recursos do SEL Grid Configurator incluem o seguinte:

- Um editor em estilo de planilha
- Visualização de proteção poderosa
- Relatórios abrangentes
- Filtros personalizados
- Gerenciamento de configurações de múltiplos dispositivos

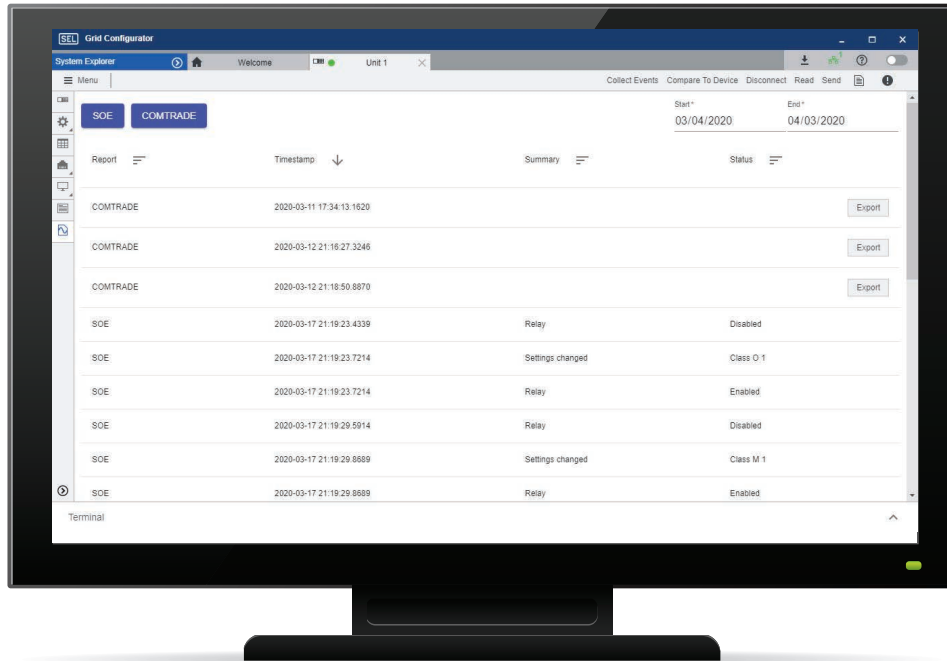
A combinação desses recursos oferecem uma experiência de configuração perfeita e eficiente.

Para saber quais produtos SEL estão disponíveis com o SEL Grid Configurator, acesse selinc.com/products/software/5037-supported-products.



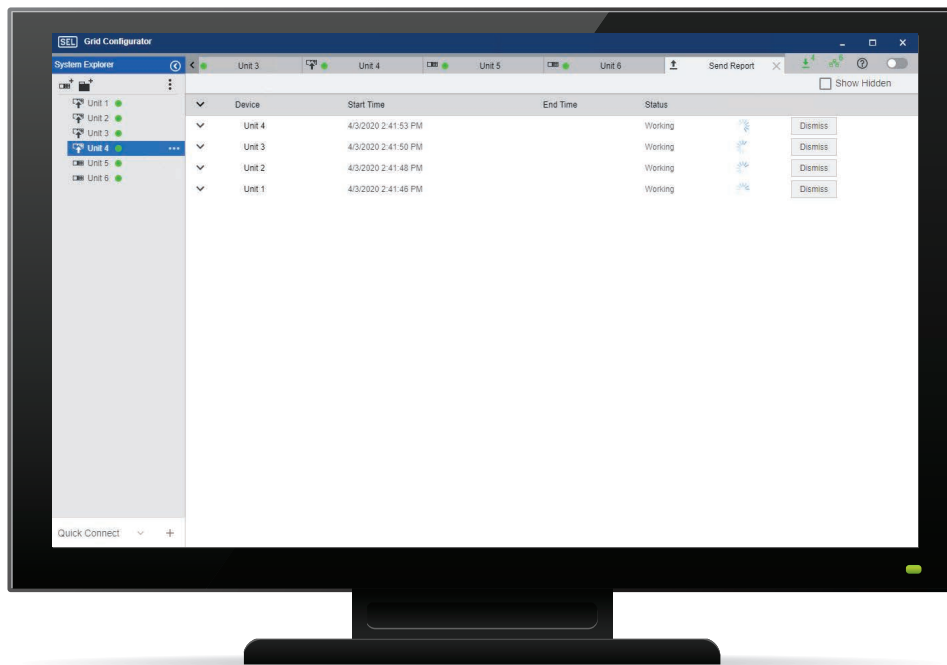
Aumente a eficiência

Trabalhe rapidamente usando o editor em estilo planilha para localizar, editar e gerenciar as configurações. O editor também permite que você importe resultados de configurações que você desenvolve em ferramentas externas de cálculo.



Melhorar a percepção

Identifique com rapidez e precisão relatórios de IED relevantes de vários dispositivos e baixe-os para seu laptop com um simples clique.



Economize Tempo.

Implante configurações em vários dispositivos ao mesmo tempo sem precisar mover os cabos de um dispositivo para outro.

Especificações do SEL Grid Configurator

Requisitos mínimos de sistema

Sistema Operacional	Microsoft Windows 10 (64 bits), Microsoft Windows Server 2016
Processador	1 GHz
RAM	2 GB
Espaço em Disco	1 GB
Resolução da tela de exibição	1280 × 1024
Software de terceiros necessário	Microsoft .NET Framework 4.7.2